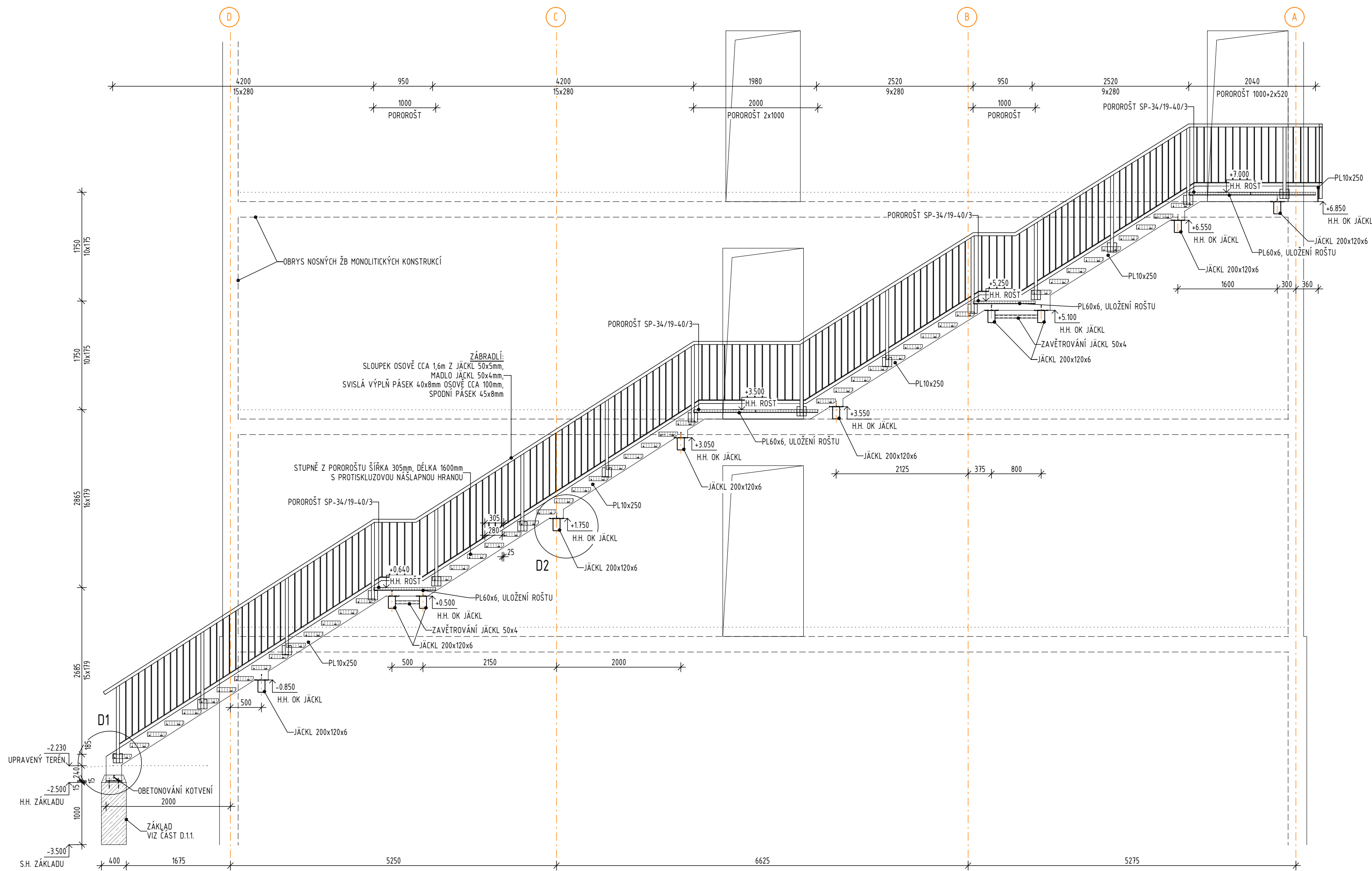
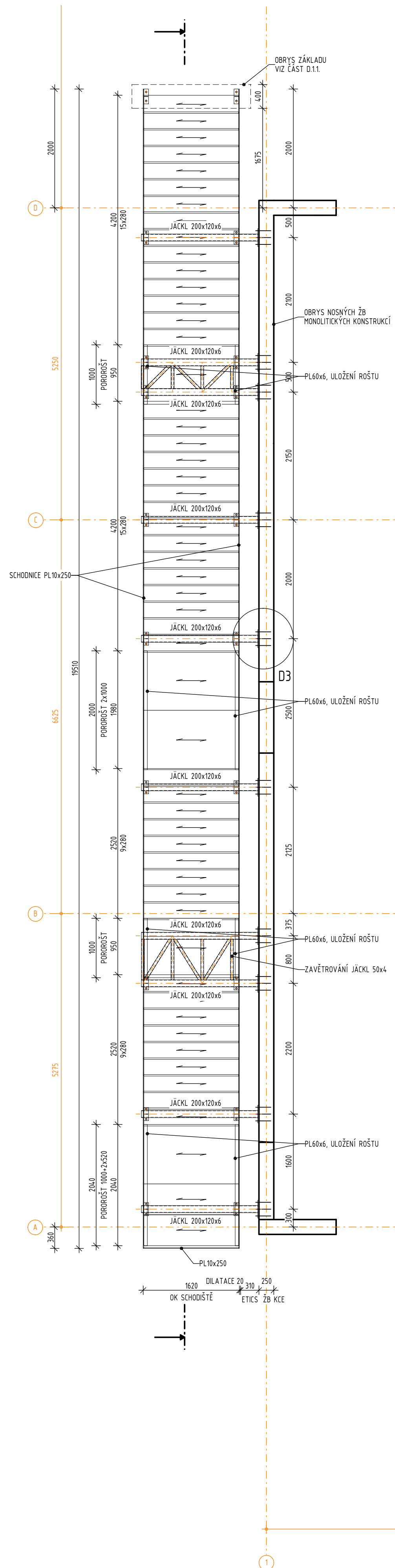


PŮDORYS

ŘEZ PODÉLNÝ

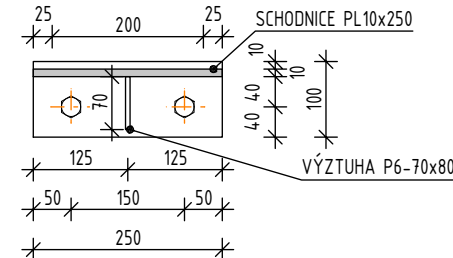


POZNÁMKA:
ZABRADLÍ JE POUZE NA VNĚJŠÍ STRANĚ SCHODIŠTĚ A JE ZDE KRESLENO PRO PŘEDSTAVU O JEHO TECHNICKÉM A POHLEDOVÉM ŘEŠENÍ

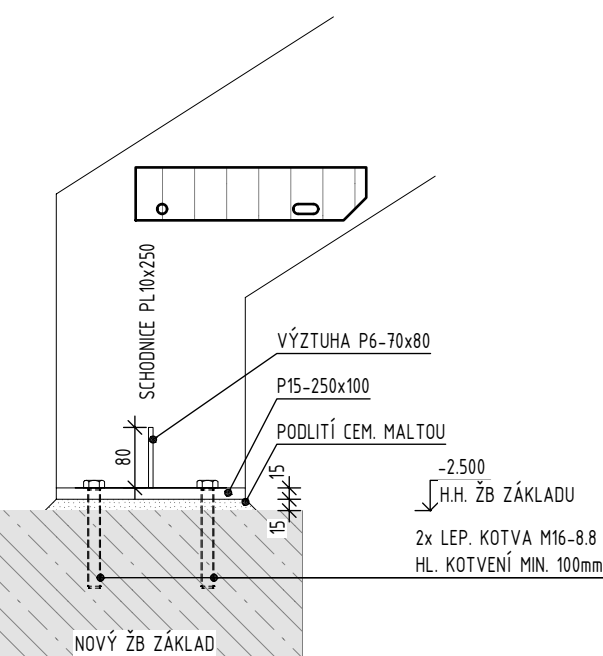
DETAILY (M1:10)

D1 - KOTVENÍ SCHODNICE DO ZÁKLADU

PŮDORYS

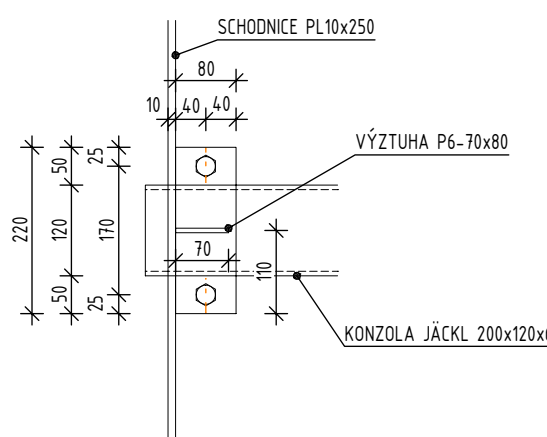


BOČNÍ POHLED

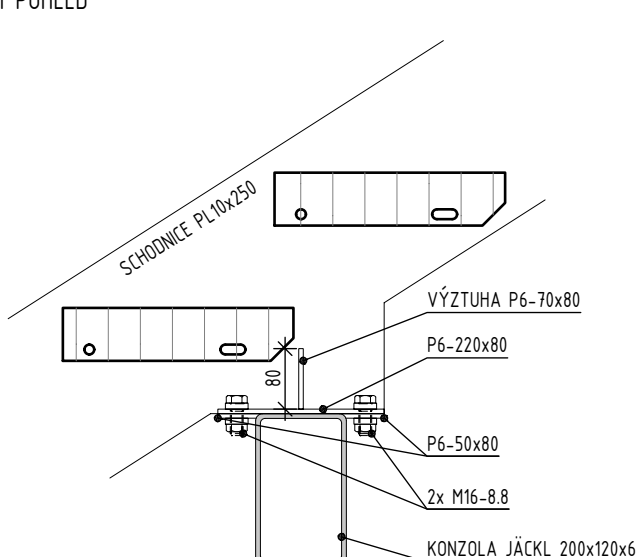


D2 - KOTVENÍ SCHODNICE NA KONZOLU

PUDORYS

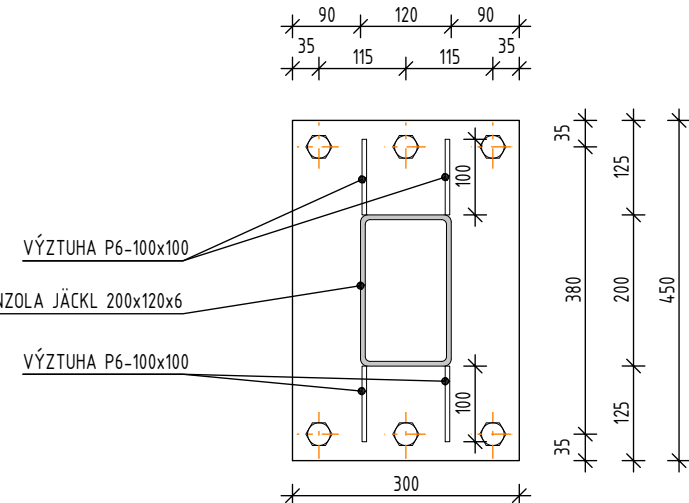
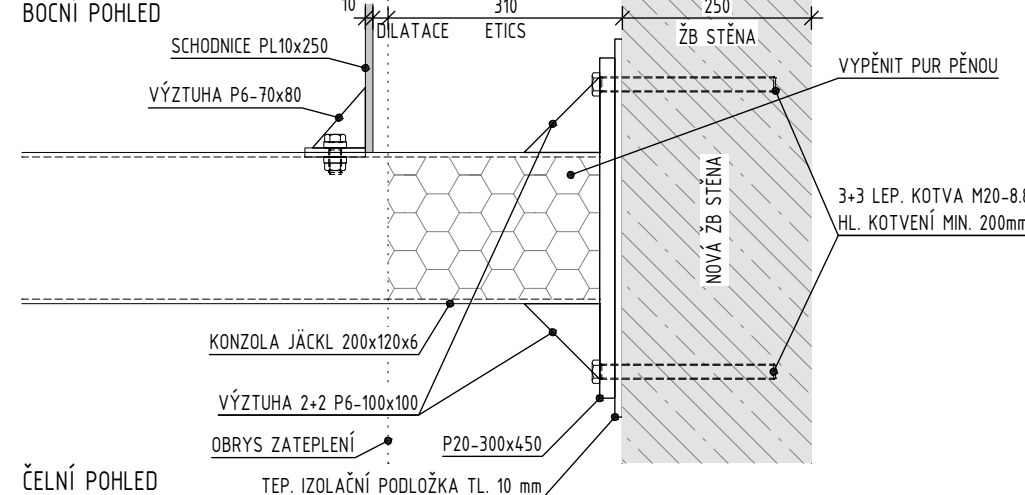


BOČNÍ POHLED



D3 - KOTVENÍ KONZOLY DO ŽB MONOLITICKÉ STĚNY

BOČNÍ POHLED



POZNÁMKY:

VŠEOBECNĚ:

- [illegible]

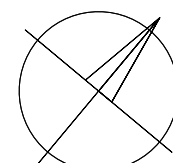
MATERIÁLOVÉ CHARAKTERISTIKY:

VÁLC. OCEL: S235
POVRCHOVÁ ÚPRAVA ŽÁROVÝM ZINKOVÁNÍM TL. MIN. 100µm A VRCHNÍ NÁTĚR
V ODSŮNU DLE ARCH.-STAV. ŘEŠENÍ, RESP. DLE POŽADAVKU INVESTORA

ŠROUBY:

IZOLAČNÍ PODLOŽKA: PLASTOVÁ PODLOŽKA S TEP. VODIVOSTÍ MAX. 0,12 W/(m.K),
PEVNOST V TLAKU MIN. 300 MPa, MODUL PRUŽNOSTI 7500 MPa

DLE PŘÍLOHY Č.13 K VYHLÁŠCE Č. 499/2006 Sb. V PLATNÉM ZNĚNÍ ZAJIŠŤUJE PODROBNOU DOKUMENTACI OCELOVÝCH KONSTRUKCÍ ZHOTOVITEL STAVBY.



SOUŘADNICOVÝ SYSTÉM: JTSK

VÝŠKOVÝ SYSTÉM: B.p.v

ZMĚNY	c		DATUM	12/2023	PODPIS	Ing. Dušan HALAMA
	b					
	a	ZPRACOVÁNÍ PŘIPOMÍNEK INVESTORA A DODATEČNÝCH INFORMACÍ				

INVESTOR

Královehradský kraj

Královehradecský kraj
Pivovarské nám. 1245, 500 03 Hradec Králové
tel.: +420 495 817 111, fax: +420 495 817 336
e-mail: posta@kr-kralovehradecky.cz

PROJEKTANT: _____

TECHNICO Opava s.r.o.

TECHNICO
architects & engineers

TECHNICO Opava s.r.o.
Hradecká 1576/51
746 01 Opava
tel: 553 760 970
info@technico.cz

PROJEKTANT:		
ZODP. PROJEKTANT:	Ing. Dušan HALAMA	
VYPRACOVAL:	Ing. Dušan HALAMA	
KONTROLOVAL:	Ing. Martin ULIČNÝ	

ČÍSLO
PARÉ:

ČÁST DOKUMENTACE:

D.1.2. STAVEBNĚ KONSTRUKČNÍ ŘEŠENÍ

Dostavba domova pro seniory ve Vrchlabí - PD		FORMAT DATUM STUPĚŇ ZAKAZKOVÉ ČÍSLO	BxA4 03/2023 DPS TO-573-DPS
K.Ú. Vrchlabí, parc.č.: ú. 506, st. 657, ú. 1205, 1476/1, 1462/1, 1468/8, 1468/12, 1810/3, st. 3623, st. 4011		MĚŘITKO: 1 : 50	ČÍSLO VÝKRESU: D.1.2.c.13_a.
OK VENKOVNÍ SCHODIŠTĚ JZ			